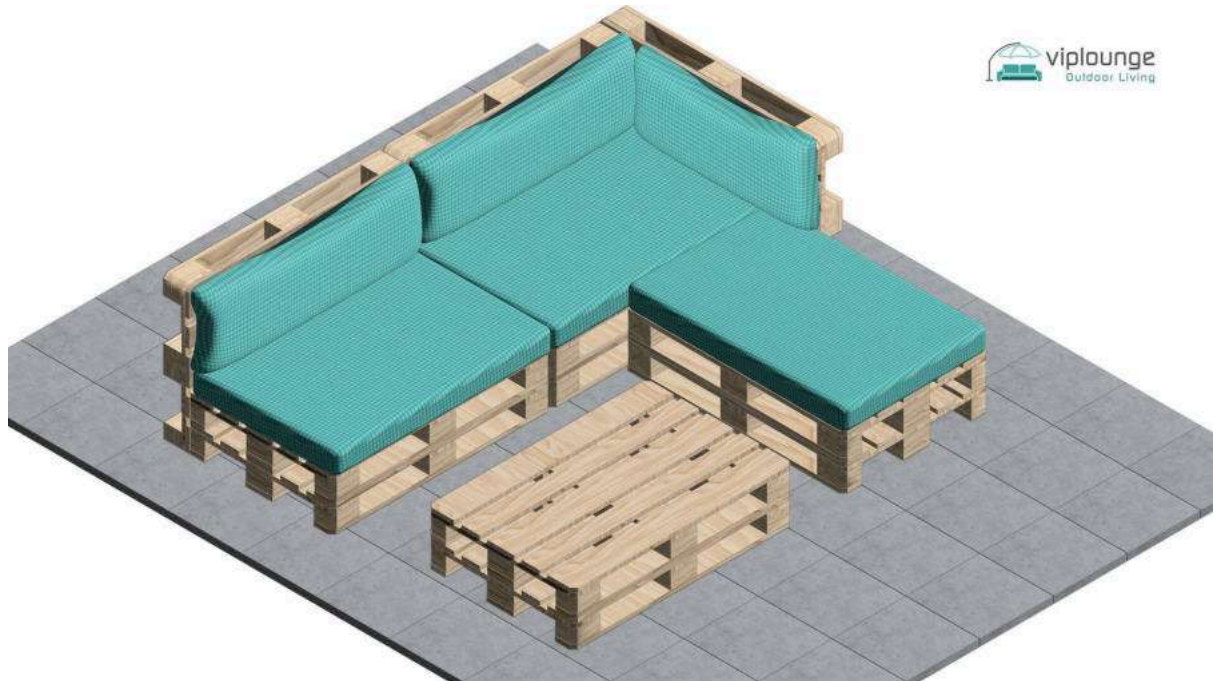


Schritt-für-Schritt Anleitung: Paletten-Lounge selber bauen



Das Wichtigste in Kürze

Material:

- 3-9 Europaletten (genormt; 1200 mm x 800 mm x 144 mm)
- Holzschutzlasur oder -farbe
- Holz- oder Universalschrauben mit Senkkopf (5 x 70mm)
- Schleifpapier (80er- und 120er-Körnung bei Multischleifer)
- Polster aus robustem und UV-beständigem Material
- optional: Lenkrollen mit Feststellbremse

Ausrüstung und Hilfsmittel:

- Atemschutzmaske
- Schutzbrille
- Bleistift
- Akku-Bohrschrauber
- Farbsprühsystem
- optional: Handhobel, Multischleifer

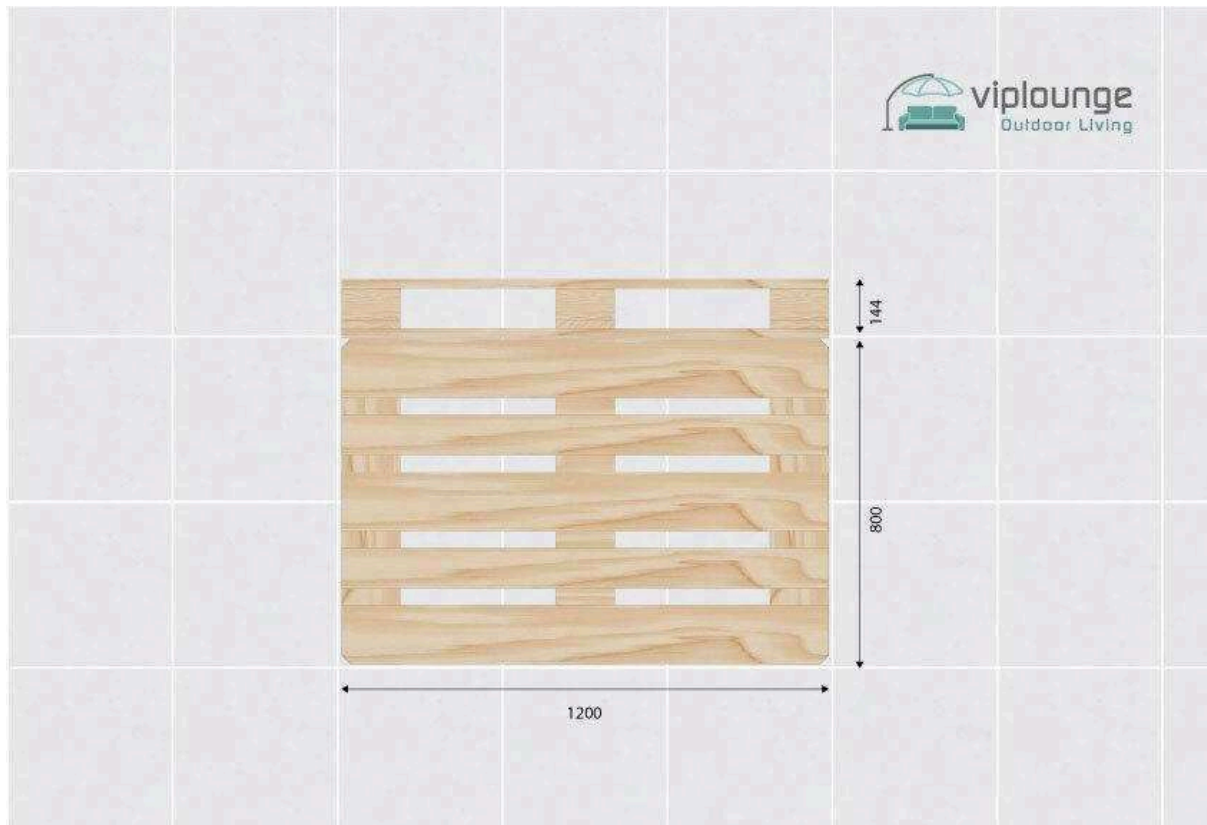
Schnelldurchlauf DIY-Paletten-Lounge:

- Platz aussuchen und planen
- Paletten schleifen und streichen
- Paletten anrichten und verschrauben
- Rückenlehne montieren

- Sitzelemente anordnen und verbinden
- Mit Polstern und Dekoelementen bestücken

Schritt #1: Europaletten-Lounge planen

Zuerst müssen der verfügbare Raum für die Lounge abgemessen und die Möbel dementsprechend geplant werden. Pro Sitzeinheit mit Rückenlehne werden drei Europaletten (genormt; 1200 mm x 800 mm x 144 mm) benötigt.



Schritt #2: Paletten abschleifen

Die Paletten von Hand oder mit einem Multischleifer abschleifen, um Splitter vorzubeugen und den Farbauftrag vorzubereiten. Beginnen Sie mit einem Schleifpapier in 80er-Körnung und gehen dann zu einer 120er-Körnung über. Unbedingt Schutzkleidung tragen!

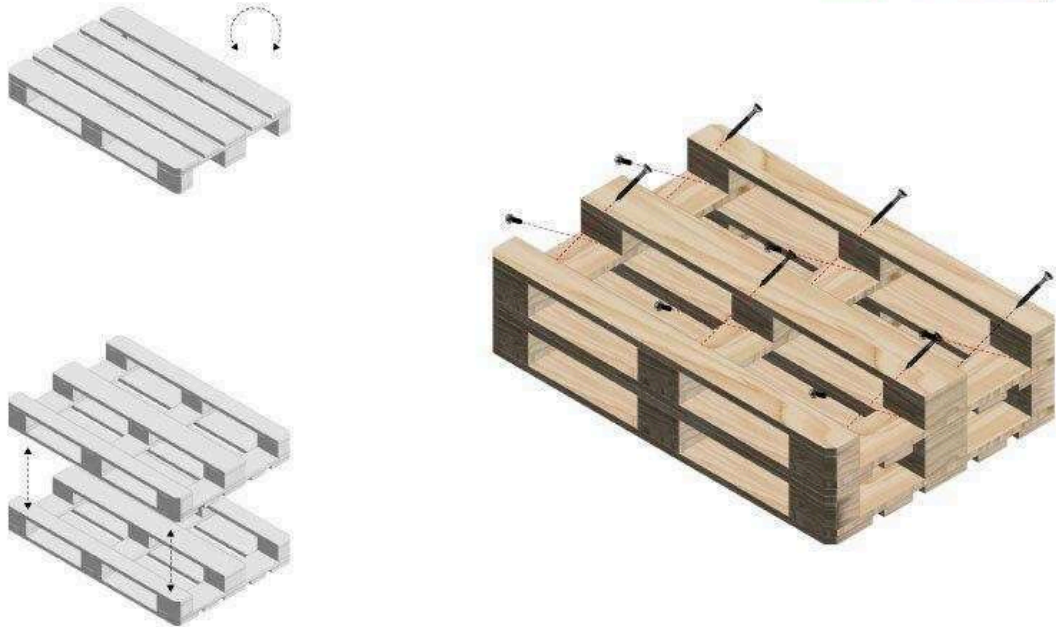
Schritt #3: Paletten streichen

Die Paletten mit einer Holzlasur oder Holzfarbe bearbeiten, damit sie wetterfest sind. Die Farbe oder Lasur erst quer und dann längs zur Faserrichtung auftragen.

Schritt #4: Palettenmöbel anrichten und verschrauben

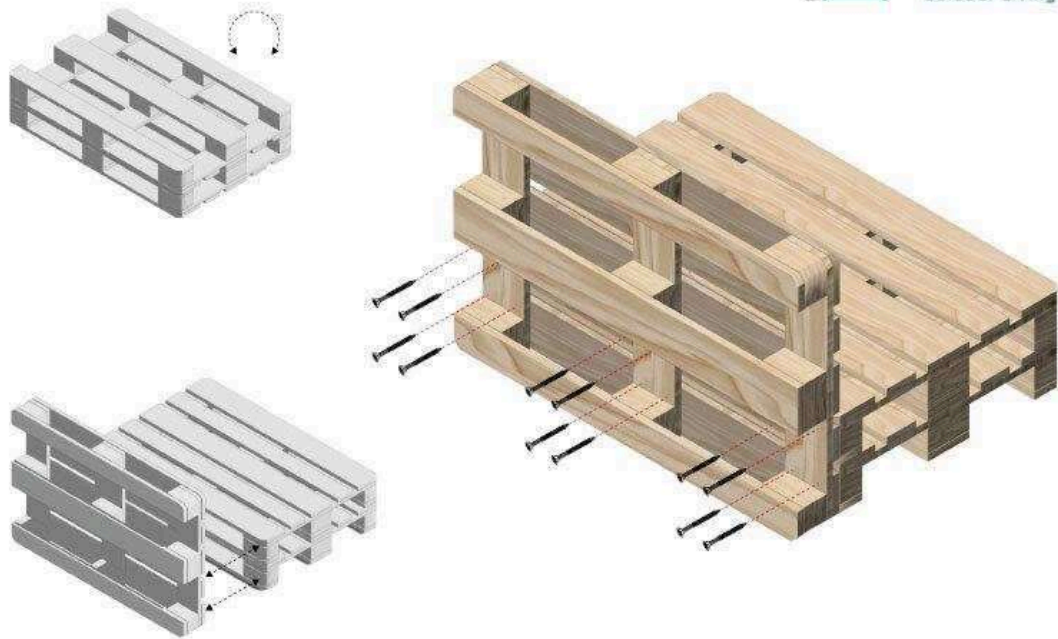
Schrauben Sie die Sitzfläche zusammen, indem Sie pro Sitzeinheit je zwei Europaletten parallel übereinander platzieren.

Bohren Sie mit einem Akku-Bohrschrauber die Löcher für die Verschraubung vor. Die Schrauben werden nun schräg von innen durch die Holzklötze geschraubt.



Schritt #5: Rückenlehne montieren

Um die Rückenlehne zu montieren, wird eine Europalette pro Sitzmodul angebracht. Dabei wird jeder Balken mit je vier Schrauben an die zuvor verbundene Sitzfläche geschraubt. Vor dem Anschrauben Bohrlöcher vorbohren.



Gegebenenfalls können an dieser Stelle auch Armlehnen montiert werden. Hierfür schneiden Sie mit einer Stichsäge eine weitere Palette an den mittleren Holzklötzen der Länge nach auseinander. Die Armlehnen werden bündig an der vorderen Sitzfläche positioniert und erneut mit Schrauben angebracht.

Schritt #6: Palettenmöbel anordnen und verbinden

Je nach Platzvorgaben können die Gartenmöbel freistehend oder in L-Formierung platziert werden. Die einzelnen Elemente können dann mit flexiblen Kistenverbindern zusammengefügt werden. Damit die Paletten-Lounge mobil bleibt, montieren Sie Rollen mit je zwei Feststellbremsen.

